

JOSAI / NIKKATSU
POST
PRODUCTION
CENTER



Outline

概要

“城西 / 日活ポストプロダクションセンター” 概要

城西国際大学メディア学部と共同で、プロ仕様のポストプロダクション施設を学校法人城西大学の“東京紀尾井町キャンパス内”に設置致します。
最新機材を導入し、ドラマ、CM などあらゆる映像表現にお応え致します。

【名称】

城西 / 日活ポストプロダクションセンター

【開業】

2014年3月10日

【内容】

映像制作のポストプロダクション業務

【場所】

東京都千代田区平河町 2-8-3

学校法人城西大学 東京紀尾井町キャンパス2号棟 B1F

【最寄駅】

メトロ有楽町線 麴町駅 1 番出入口徒歩 6 分

地下鉄半蔵門線・南北線永田町駅 4 番出入口徒歩 6 分

地下鉄半蔵門線 半蔵門駅 1 番出入口徒歩 8 分



JOSAI / NIKKATSU
POST
PRODUCTION
CENTER

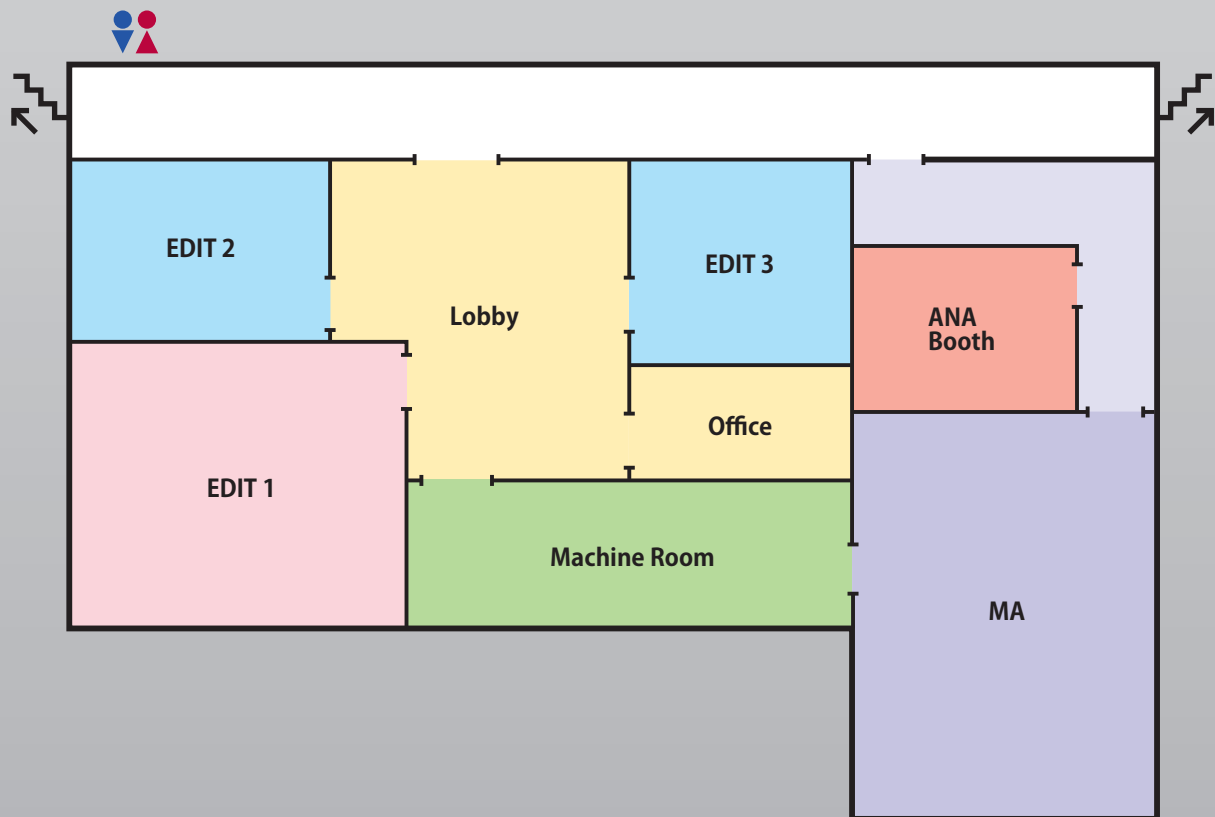


Floor Guide

フロアガイド

“城西 / 日活ポストプロダクションセンター” フロアガイド

【施設概略図】



【施設概要】 ノンリニア編集室 (Flame×1部屋・AvidMC×2部屋)、MAルーム、マシンルーム

JOSAI / NIKKATSU
POST
PRODUCTION
CENTER

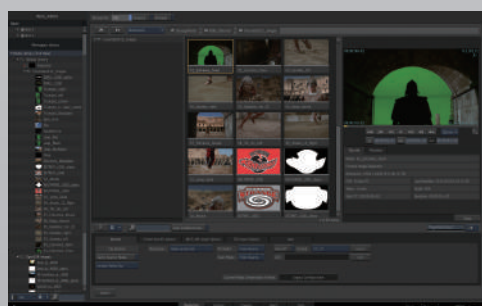


Flame ROOM

EDIT 1

使い手の創造性を刺激するハイエンドツール“Flame”採用

“Flame”では、使い慣れた環境でハイエンドのクリエイティブツールを簡単に利用できるため、エディタは新しい創造性を追求し、卓越したコンテンツ制作が可能。また、コンフォーム、コンポジティング、リアルタイムカラーグレーディング用ツールにより、ハイエンドのフィニッシングワークフローを提供。



機材・スペック

EDIT SPACE

Autodesk Flame2015 (HP Z820/Linux)

Burn PC (HP Z620)

有機 EL 25 型 ピクチャーモニター

WORK SPACE

27inch iMac

Adobe CS6

BlackmagicDesign DaVinci Resolve

JOSAI / NIKKATSU
POST
PRODUCTION
CENTER



Avid ROOM

EDIT 2 / EDIT 3

5Kに対応し、さらに進化した業界スタンダード編集ツール

Avid Media Composer Nitris DX V7.0により、高解像度メディア対応HDワークフローでスピーディーな制作を実現。また、サブマシンを利用する事で、非クリエイティブ作業のサポートにも対応。



機材・スペック

EDIT SPACE

Avid Media Composer NITRIS DX V7.0

有機 EL 25 型 ピクチャーモニター (PVM-2541)

Avid MC Edit PC (z820)

WORK SPACE

Avid Media Composer Soft V7.0

Avid MC Edit PC (z420)

JOSAI / NIKKATSU
POST
PRODUCTION
CENTER



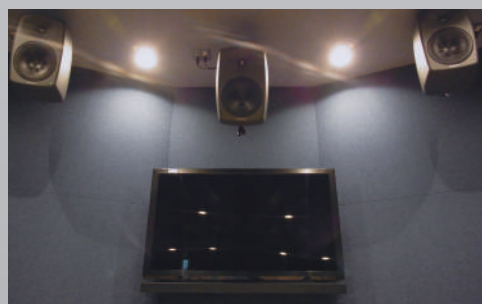
MA ROOM

業界標準最新 + Auro

Avid 社製デジタルオーディオワークステーション “Pro Tools HD” を完備。

経験豊かなスタッフが、お客様の様々な要求に対応可能。

また、“Stereo、5.1ch、7.1ch、さらに Auro9.1ch、11.1ch” のフォーマットに対応。



機材・スペック

Console

Avid S6 (32Fader)

DAW

Pro Tools HDX 2 2台

Monitor

Genelec 8050 (Main)

Genelec 8040 (Surround)

Musikelectronic RL906

ANA Booth

NEUMANN U87Ai

JOSAI / NIKKATSU
POST
PRODUCTION
CENTER



Machine ROOM

マシンルーム

【コピー可能フォーマット】

・ HDCAM ・ BD / DVD ・ HDCAM-SR ・ LTO

機材・スペック

MONITORING / DATA TRANSFER SPACE

Avid Media Composer MOJO DV V7.0

Avid PC z420 (for MC MOJO DX)

CRS HFPA-Edisis FX (ハーディングチェック) ※レポート出力非対応

19" TFT Monitor

BD/DVD デュプリケーター

LTO6 DRIVE

BD RECORDER

HDCAM-SR/HDCAM 兼用 DECK

JOSAI / NIKKATSU
POST
PRODUCTION
CENTER



“城西 / 日活ポストプロダクションセンター” 交通アクセス

【名称】

城西 / 日活ポストプロダクションセンター

【設備】

AVID NITRIS DX V7.0 (2)※1 部屋 2 台完備

Flame (Linux 版) (1)、MAルーム (1)

【場所】

東京都千代田区平河町 2-8-3

学校法人城西大学 東京紀尾井町キャンパス 2号棟 B1F

【最寄駅】

メトロ有楽町線 麴町駅 1 番出入口徒歩 6 分

地下鉄半蔵門線・南北線永田町駅 4 番出入口徒歩 6 分

地下鉄半蔵門線 半蔵門駅 1 番出入口徒歩 8 分



※詳細は、弊社営業までお問合せ下さい。

日活株式会社 映像事業部門

撮影所グループ スタジオ営業チーム

〒182-0023 東京都調布市染地 2-8-12

TEL : 042-483-1511 FAX : 042-483-1519

【城西 / 日活ポストプロダクションセンター】

〒102-0093 東京都千代田区平河町 2-8-3

学校法人城西大学 東京紀尾井町キャンパス 2号棟 B1F

TEL : 03-6261-4881 FAX : 03-6261-4883